



Comune di Casaluce Provincia di Caserta

CUP: J5911700070002

" Piano di Emergenza Comunale di Protezione Civile"
PROGRAMMA OPERATIVO COMPLEMENTARE 2014-2020 (P.O.C.)
D.G. 5009 n. 74 del 30/08/2017 e s.m.



DATA Settembre 2021	ELABORATO RISCHIO INCENDIO INTERFACCIA	SCALA 1/5.000	TAVOLA GR.04
------------------------	---	------------------	-----------------

IL PROGETTISTA
Ing. Angelo Manico

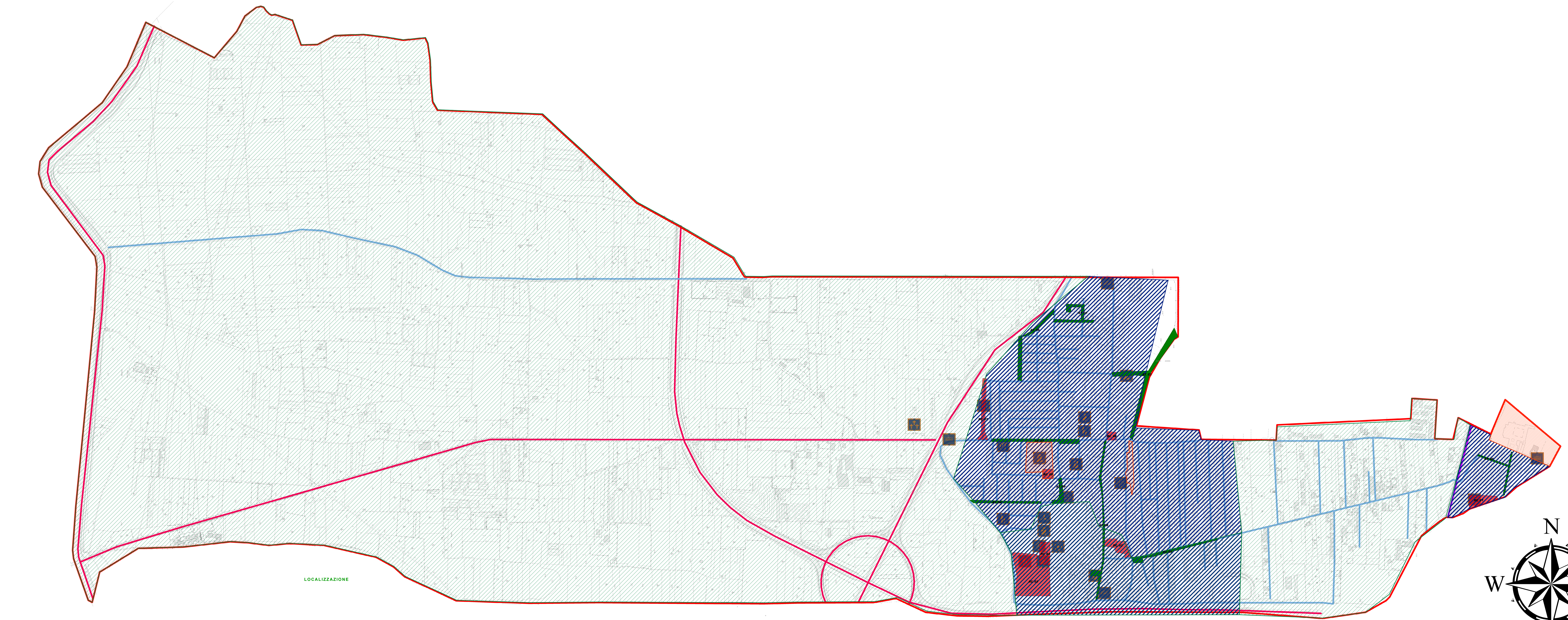
IL RUP
Ing. Marco Valerio Diana

IL SINDACO
Luongo Francesco

STUDIO TECNICO DI INGEGNERIA
41018 PUGNANO DEL VALLESICCO (CE)
C.M. 036/1811173 - P. IVA 04848460305
P. IVA 03343330316 - C.F. 04002170319

- SEDE COMUNALE
- MUNICIPIO
- POLIZIA MUNICIPALE
- CHIESE E MONUMENTI
- SITI STORICI
- SCUOLE MATERNE
- SCUOLE ELEMENTARI
- SCUOLE SECONDARIE DI 1° GRADO
- SCUOLE SECONDARIE DI 2° GRADO
- SITI ARCHEOLOGICI
- STAZIONE
- CIMITERO
- ATTIVITA' SPORTIVE
- PARCHEGGIO
- GUARDIA MEDICA
- MUSEO
- POSTE
- BANCA
- A.S.L. CE 2
- AREA MERCATO
- ENEL
- CARABINIERI
- COMUNITA' MONTANA
- PROTEZIONE CIVILE
- PONTI STRATEGICI
- FARMACIA
- CANCELLO

- Confine Città
- Ferrovia
- Strade Statali e Provinciali
- Strade Urbane
- Tracciato Interessato da Cantiere Ferroviario
- Carta Tecnica Comunale



LEGENDA	
	INTERFACCIA CLASSICA
	INTERFACCIA MISTA
	INTERFACCIA MISTA

